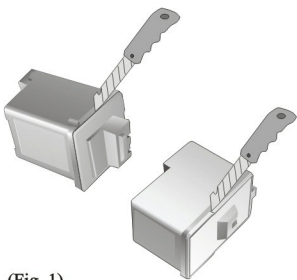


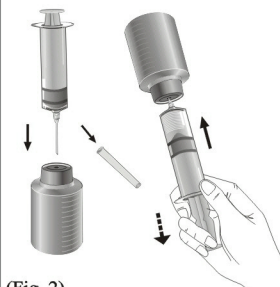
Füllanleitung

Für **Lexmark** serie : 12A1980, 1380619, 13619HC, 15M0120, 1382060, 15M0125, 12A1140, 12A1985, 17G0060, 10N0026, 10N0227, 18L0000, 18L0042;



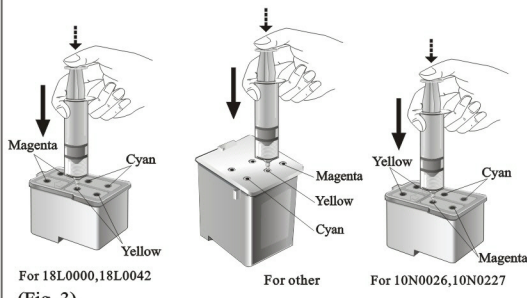
(Fig 1)

Entfernen Sie den Deckel mit einem Messer, damit die Fülllöcher zugänglich werden.



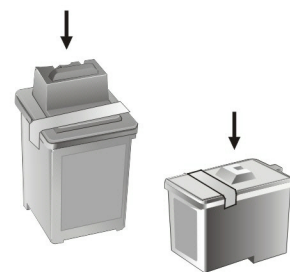
(Fig 2)

Die Hohnadel auf die Spritze setzen und die Schutzkappe entfernen. Die Hohnadel in die Tintenflasche stechen, umdrehen und Tinte in die Spritze füllen.



(Fig 3)

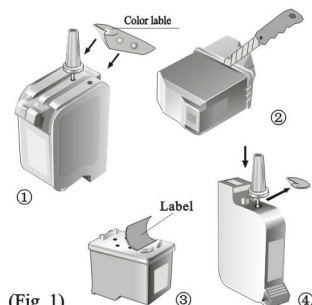
Füllen Sie Tinte in die farblich passende Löcher.



(Fig 4)

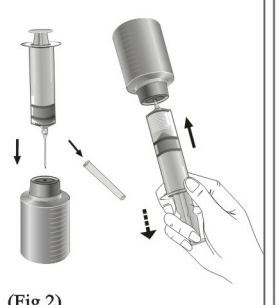
Besfestigen Sie den Deckel mit einem Klebeband

Für **HP** serie : 51641A, C6625A, C6578A, C1823D, C1823G, C6578D, 51625A, 51649A, 51649N, C6657A, C8728A, 51640C, 51640M, 51640Y;



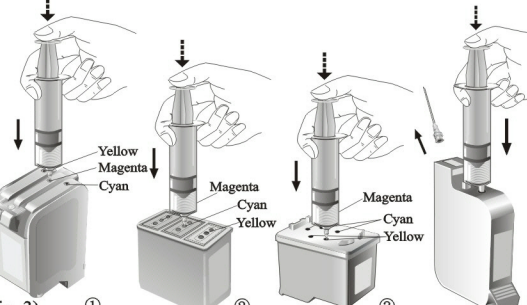
(Fig 1)

Für (1) Drücken Sie die Kunststoffstopfen in die Patrone und befestigen Sie den Farbcode wie abgebildet. Für (2) Entfernen Sie den Deckel mit einem Messer. Für (3) Entfernen Sie das Etikett. Für (4) Entfernen Sie den Kunststoffsiegel und stoßen die Stahlkugel in die Patrone.



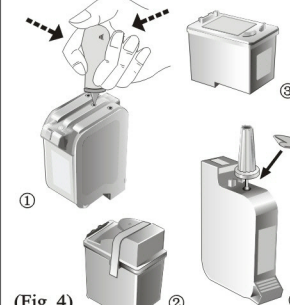
(Fig 2)

Die Hohnadel auf die Spritze setzen und die Schutzkappe entfernen. Die Hohnadel in die Tintenflasche stechen, umdrehen und Tinte in die Spritze füllen.



(Fig 3)

Für (1),(2) und (3) Füllen Sie Tinte in die farblich passende Fülllöcher. Für (4) Füllen Sie ohne Hohnadel Tinte durch das Füllloch.



(Fig 4)

Für (1) Die Luftpumpe an die Fülllöcher setzen und jeweils 3-5 mal pumpen. Für (2) Den Deckel mit Klebeband befestigen. Für (3) Das Etikett wieder ankleben. Für (4) Das Füllloch mit einer Stahlkugel verschließen und mit einem Kunststoffsiegel überkleben.

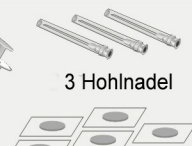
Packungsinhalt



4 Tintenflaschen



3 Spritzen



3 Hohnadel
6 Abdichtklber



3 Klebestreifen



Farbcode



6 Stahlkegel



Luftpumpe



Stößel



Bohrer

Achtung:
Füllen Sie nur Tinte in das farblich passende Füllloch.
Beim Verschließen der Fülllöcher darauf achten, daß die Stelle trocken ist.
Das Druckergebnis wird beeinträchtigt, wenn die Patrone defekt oder eingetrocknet ist. Lassen Sie die Patronen im Drucker 1 bis 2 Stunden ruhen.
Reinigen Sie die Düsen und starten 2 bis 3 mal das Reinigungsprogramm.